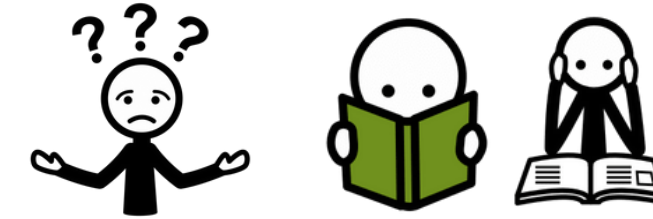


Le **FALC**, c'est quoi ?
Facile **A** Lire et à **C**omprendre



Il existe beaucoup d'**informations difficiles à lire et à comprendre.**

Cela veut dire qu'**on ne comprend pas** ce qui est écrit.



crédit image : Inclusion asbl

un courrier

un magazine

sur internet

Il **existe plein de raisons** pour lesquelles **on ne comprend pas** ce qui est **écrit**.



par exemple :

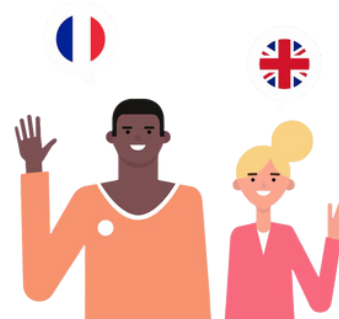
- Je ne sais pas lire



- J'ai un handicap intellectuel



- Je parle une autre langue



- Je sais lire, ça reste **difficile pour moi**



Pour que la **lecture** ne soit plus une **barrière** pour moi,
il existe **une autre façon d'écrire**.



Cela s'appelle le **Facile A Lire et à Comprendre**
qu'on appelle aussi le **FALC**.



crédit image : Inclusion asbl

Connaissez vous **le FALC** ?



Le FALC sert à :

- Ecrire des textes simples,
- Aider tout le monde à mieux comprendre.

Avec :

- Utiliser des mots ~~intelligibles~~ **simples**
- Des **phrases courtes**
- Des **images** pour expliquer



crédit image : Inclusion asbl

Relu et validé par des personnes en situation de **handicap intellectuel**



voici un exemple de texte écrit en FALC

Format "traditionnel"

Tu peux fréquenter un centre de jour. Un centre de jour est un lieu où il est possible de participer à de nombreuses activités avec d'autres personnes en situation de handicap. Cependant, ce service est disponible uniquement pendant la journée et il ne s'agit pas d'un endroit où l'on peut passer la nuit.



Format FALC

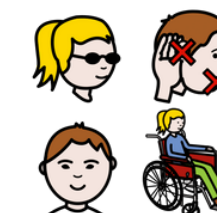
Tu peux aller dans **un centre de jour**.



Un centre de jour c'est **un lieu** pour faire plein **d'activités**



avec d'autres **personnes en situation de handicap**.



Quand tu vas au **centre** c'est uniquement pendant **la journée**.



Ce n'est pas un **lieu** pour **dormir**.

